

**MATERIAIS DE PROTEÇÃO****EUROTROD****Máscara de cabeça modelo X-LUX**

O capacete "EUROTROD" foi projetado para proteger a vista durante uma operação de soldadura. Ele evita a radiação prejudicial do arco eléctrico, bem como as projeções metálicas daí resultantes. O capacete vem pronto a usar. Haverá que ajustar o posicionamento e confirmar que o vidro de proteção é o adequado à operação de soldadura a realizar.

Área de visão: 98 x 53 mm

Material: Fibra sintética de alta resistência ao impacto



Código EP	Designação	Modelo
MER05483	MÁSCARA CABECA EUROTROD	X-LUX

Código EP	Designação
MER05486	SUPORTE X-LUX/X-LUX PRO
MER05488	VISOR

**Referências para seleção de vidros para a soldadura eléctrica ( DIN 169 )**

Processo de soldadura	Corrente em amperes																							
	0,5	1	2,5	5	10	15	20	30	40	60	80	100	125	150	175	200	225	250	275	300	350	400	450	500
Electrodo revestido					8	9	10			10			11			12					13			14
MIG - aços											10		11			12						13		14
MIG - alumínio													11	12			13					14		15
TIG			8		9	10			11	12			13								14			
MAG									9	10		11	12		13		14				15			
Corte e chanfre ARCAIR												10	11	12	13	14	15							
Corte por plasma											11	12	13	14	15									
Soldadura por plasma	5	6	7	8	9	10	11	12	13	14	15													

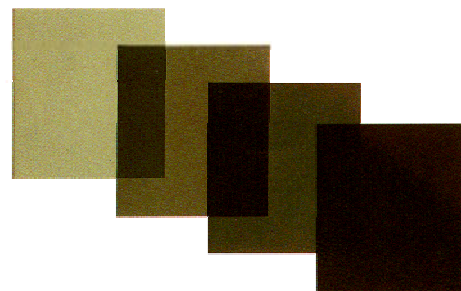
  

Soldadura oxi-acetileno	Saída acetileno ft / hora				
	<40	40 - 70	70 - 200	200 - 800	>800
	5	6	7	8	9

Oxi-corte	Diámetro orificio corte (mm)	
	1 - 10	10 - 20
	6	7

Código EP	Designação	Modelo
MER04884	VIDRO INCOLOR P/MÁSCARA DK	
MER04850	VIDRO PLAST EXT 110x60 mm	
MER04851	VIDRO COR DIN-10 110x60 mm	
MER04852	VIDRO COR DIN-11 110x60 mm	
MER04853	VIDRO COR DIN-12 110x60 mm	
MER03176	VIDRO PLÁSTICO 51X107X1mm	



**MATERIAIS DE PROTEÇÃO****EUROTROD****Máscara de cabeça automática X-LUX PRO**

O capacete "EUROTROD" foi projetado para proteger a vista e a face durante uma operação de soldadura. Ele evita a radiação prejudicial do arco eléctrico, bem como as projeções metálicas daí resultantes. O filtro protetor é auto escurecido automaticamente com a ignição do arco eléctrico, voltando à situação clara quando extinto aquele. O capacete vem pronto a usar. Haverá que ajustar o seu posicionamento e regular o nível do filtro de proteção adequado à soldadura a realizar

Área de visão: 98 X 44 mm  
 Medidas da célula: 110 x 90 x 9 mm  
 Variação DIN: 9 - 13  
 Potência fornecida: célula solar  
 Tempo de variação claro/escuro: 1 / 10000 s  
 Peso: 435 gr

Código EP	Designação	Modelo
-----------	------------	--------

**MER05484** MÁSCARA AUTOM EUROTROD

Código EP	Designação	Modelo
-----------	------------	--------

**MER05486** SUPORTE X-LUX/X-LUX PRO

**MER05482** VIDRO PLÁSTICO EXT 111x91x1mm

**MER05489** VIDRO PLÁSTICO PACOTE 5 UN

**Máscara de cabeça automática X-LUX PRO DESIGN**

O capacete "X-LUX PRO DESIGN" foi projetado para proteger a vista e a face durante uma operação de soldadura. Ele evita a radiação prejudicial do arco eléctrico, bem como as projeções metálicas daí resultantes. O filtro protetor é auto escurecido automaticamente com a ignição do arco eléctrico, voltando à situação clara quando aquele é extinto. O capacete vem pronto a usar. Haverá que ajusta-lo à cabeça do soldador e regular o nível do filtro de proteção adequado à soldadura a realizar

Área de visão: 98 X 44 mm  
 Medidas da célula: 110 x 90 x 9 mm  
 Variação DIN: 9 - 13  
 Potência fornecida: célula solar  
 Tempo de variação claro/escuro: 1 / 25000 s  
 Controlo de sensibilidade alto / baixo  
 Peso: 440 gr



Código EP	Designação	Modelo
<b>MER05485</b>	MÁSCARA AUT EUROTROD X-LUX	PRO DESIGN

Código EP	Designação	
-----------	------------	--

**MER05487** SUPORTE X-LUX PRO DESIG

**MER05482** VIDRO PLÁSTICO EXT 111x91x1mm

**MER05490** VIDRO PLÁSTICO PACOTE 5 UN

96 x 51 mm





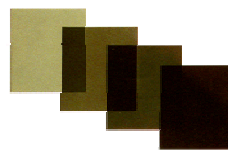
## MATERIAIS DE PROTEÇÃO

EUROTROD

## Máscara de mão

*\* Fornecida com vidros DIN 11*

Código EP	Designação	Modelo
<b>MER04882</b>	MÁSCARA DE MÃO COM VIDROS	SUP



Código EP	Designação	Modelo
<b>MER04883</b>	VIDRO INCOLOR P/MÁSCARA DE MÃO	105x50 mm
<b>MER04885</b>	VIDRO INACTÍNICO DIN - 10	105x50 mm
<b>MER04886</b>	VIDRO INACTÍNICO DIN - 11	105x50 mm
<b>MER04890</b>	VIDRO INACTÍNICO DIN - 12	105x50 mm

**MATERIAIS DE PROTEÇÃO****EUR TROD****Máscara para proteção das vias respiratórias**

- Máscara convexa autofiltrante para partícula. categoria FFP2 com válvula.
- Inclui 2 bandas de ajuste têxtil/elástico livres de látex, cozidas no exterior da máscara.
- Clique nasal com almofada interior em poliuretano para maior conforto e facilidade de ajuste ao operador.

Unidade de venda: caixa de 10 unidades



Código EP	Designação	Modelo
-----------	------------	--------

MER04574 CAIXA 10 MASCARAS PAPEL

**Vestuário**

Luvas de soldador



Luvas C5x25



Luvas CHEFE



Manguitos



Polainitos

Código EP	Designação	Modelo
-----------	------------	--------

MER05082 PAR DE LUVAS EM CROUTE

MER05081 PAR DE LUVAS EM CROUTE

MER05083 PAR DE LUVAS EM PELE

MER04904 AVENTAL EM CROUTE 90 x 60

MER05106 PAR DE POLAINITOS EM CROUTE

MER05087 PAR DE MANGUITOS EM CROUTE

MER04935 CASACO EM CROUTE



Casaco



Avental

**Óculos de proteção**

Código EP	Designação	Modelo
MER05095	ÓCULOS PANORÂMICOS	
MER05094	ÓCULOS COM PALA MOVEL	203-N
MER04892	VIDRO INACTÍNICO DIN - 5	Ø50 mm
MER04893	VIDRO INACTÍNICO DIN - 11	Ø50 mm