

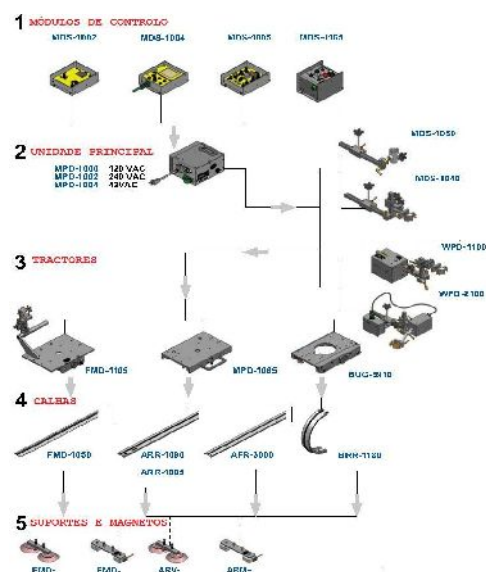


## Equipamentos para soldadura e corte com guiamento por calha



O **MODULAR DRIVE SYSTEM** é uma máquina potente que permite ao utilizador configurá-la segundo cada aplicação.

A sua concepção modular permite passar de soldadura contínua, intermitente ou com oscilação da tocha, a corte com maçarico ou plasma.



O **GO-FER III** é uma máquina adequada para aplicações de soldadura e corte por maçarico ou plasma, retilíneas ou circulares.

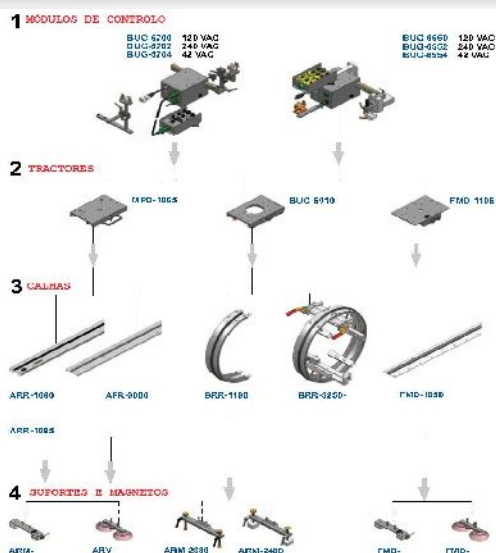
É fornecida, além do trator com 1 braço de suporte da ferramenta de corte, 1 calha de Alumínio com 2,36 m e respectivos magnetos e suportes da calha.

Opcionalmente podem acrescentar-se calhas suplementares, dispositivo para cortes circulares e sistema de ventosas para trabalhar sobre metais não magnéticos.



O **UNIVERSAL BUG-O-MATIC** é uma unidade compacta, que combina um trator potente e um oscilador da tocha.

Pode utilizar 5 tratores diferentes para trabalharem em calhas rígidas, flexíveis, ou muito flexíveis (Hi-Flex). Ideal para estaleiros navais.



Código EP	Designação	Referencia
MER05213	CONJ TRACTOR MODULAR DRIVE	SYSTEM
	CONJ TRACTOR GO-FER III	GOF3252OX
	CONJ TRACTOR GO-FER III	GOF3252PL
	CONJ TRACTOR GO-FER III	GOF3252WD
	CONJ TRACTOR UNIVERSAL	BUGO-MATIC

## Tratores autoguiados para Soldadura e Corte





O **BUG-GY Fillet Welder** é um trator que trabalha diretamente sobre a peça de trabalho, sem necessidade de calhas de guiamento.

Pode fazer soldadura contínua ou intermitente em juntas de canto, horizontais e topo a topo.

É leve e portátil. Possui um conjunto de potentes electromagnetes e de rodas guia que seguram o equipamento ao longo do cordão de soldadura, mesmo em superfícies verticais ou oblíquas.

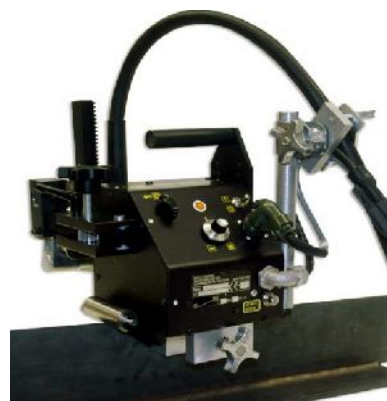


The **BUG-GY-VERT** é um trator portátil, alimentado por bateria, com 4 rodas motoras e que permite a oscilação da tocha de soldadura.

Potentes magnetos permanentes seguram o equipamento ao longo do cordão de soldadura, mesmo em superfícies verticais ou oblíquas.

O **UNI-BUG II** transporta um maçarico de corte ou tocha de soldadura em espaços apertados ou à volta de curvas apertadas sem necessidade de calha.

O UNI-BUG II pode soldar ou cortar tanto em linha recta como curvas com raios mínimos de 6" (152mm).



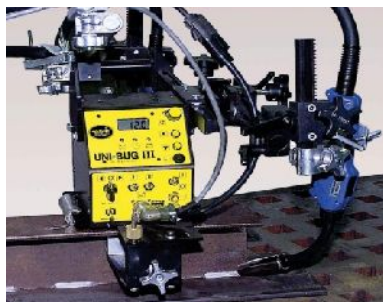
Código EP	Designação	Referencia
MER05244	CONJ TRACTOR BUG-GY FILLET	WELDER
	OSCILADOR VFW-3002	0-VFW3002
	TRACTOR PORT UNI-BUG II	

## Tratores autoguiados para Soldadura e Corte





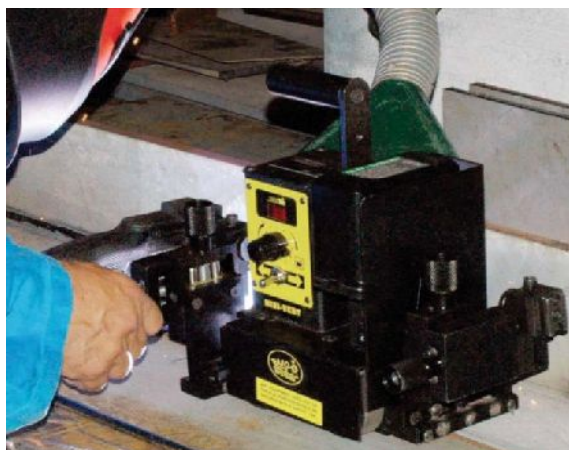
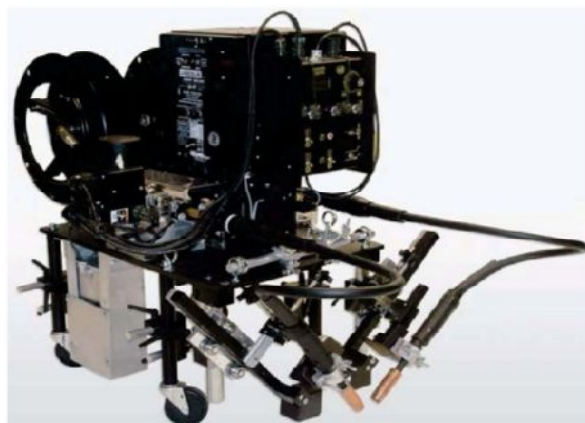
Electro Portugal



O **UNI-BUG III** pode fazer cordões contínuos ou intermitentes programáveis. Monta-se e trabalha em cima da peça. Cada trator trabalha com um tipo específico de perfil de aço.

O **STIFFENER WELDER** é um equipamento para soldadura MIG-MAG com 2 alimentadores de arame e respectivas bobines incorporados.

Pode fazer cordões contínuos ou intermitentes programáveis em chapas (stiffeners) com alturas entre 3"-16" (75-400mm) e larguras até 12" (0-300mm).



O **MINI-VERT** trabalha diretamente sobre a peça com a ajuda de potentes magnetos permanentes. Pode soldar em contínuo ou intermitente, quer na horizontal quer na vertical .

Código EP	Designação	Referencia
MER05240	TRACTOR PORT UNI-BUG III	UNI-2702
	TRACTOR PORT UNI-BUG III	UNI-2502
	CONJ TRACTOR STIFFENER	WELDER
	TRACTOR PORT MINI-VERT III	

Máquinas de corte programáveis







Electro Portugal



A **PROGRAMMABLE GANTRY SYSTEM** trabalha com motorização nos 2 eixos, X e Y.

A máquina pode ser facilmente programada para cortar ou soldar (com repetição) diferentes formas de peças.



A **PROGRAMMABLE SHAPE MACHINE** pode rápida e facilmente cortar ou soldar qualquer forma de peça e em qualquer posição.

A máquina é totalmente portátil e pode trabalhar diretamente sobre a peça.

A **MODULAR DRIVE PROGRAMMABLE SHAPE MACHINE** é uma máquina de 2 eixos facilmente programável para soldar e cortar . Tem uma memória com capacidade para 20 programas. Desloca-se sobre uma calha de Alumínio rígida que permite o seu trabalho diretamente sobre a peça.



Código EP	Designação	Referencia
	MAQ PROGRAMMABLE GANTRY	SYSTEM
	MAQ PROGRAMMABLE SHAPE	
	MAQ MODULAR DRIVE PROG	SHAPE

## Máquinas de corte programáveis



A **MMI** é uma máquina controlada por um programa CNC, que automatiza o corte de perfis, orifícios e formas diversas em tubos com diâmetros entre 4" to 16" (10-40 cm). O tubo roda apoiado numa mesa de posicionamento por intermédio dum sistema rotativo e simultaneamente uma coroa motorizada desloca-se...



Electro Portugal



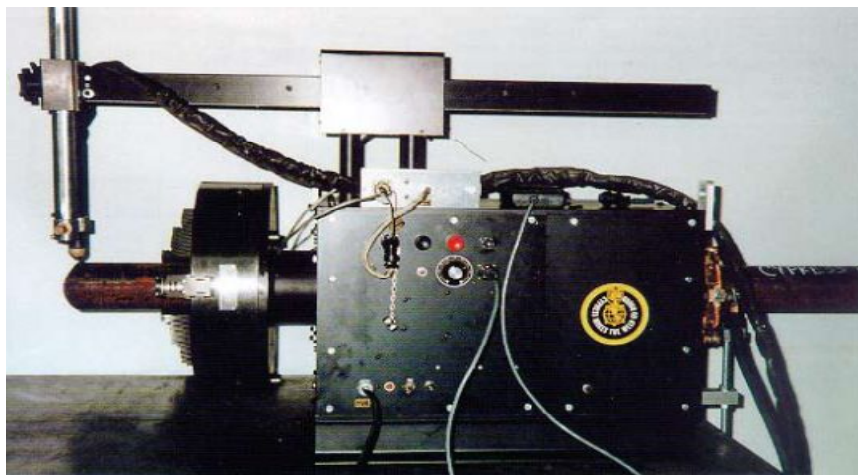
prato rotativo e simultaneamente um carro motorizado desloca a tocha ao longo do eixo do tubo, realizando deste modo o perfil desejado. Existem no programa perfis pré-programados para os quais é suficiente a introdução das respectivas dimensões. Podem ainda ser criadas e gravadas novas formas para futura utilização.

A máquina **SE-2 Programmable Pass Through** pode ser programada em modo simples ou duplo.

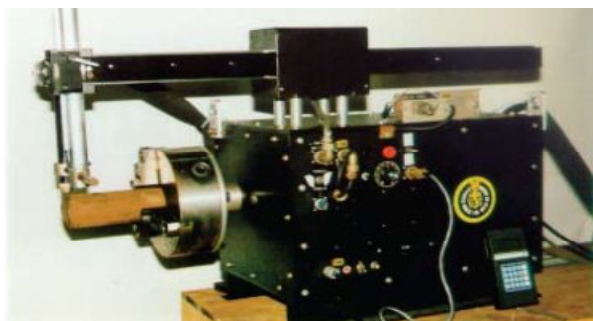
No modo simples podem efetuar-se cortes com diferentes perfis na extremidade dos tubos.

Pode selecionar-se um segundo programa para cortar orifícios e outras formas de intersecção.

Tubos com diâmetros compreendidos entre 4" (100 mm) até 14" (355 mm) podem ser apertados internamente e tubos com diâmetros de 1" (25 mm) to 4" (100 mm) podem atravessar a máquina.



A SE-2 pode cortar pelos processos oxicorte e plasma e elimina a necessidade de utilizar moldes ou montagens especiais para realizar os cortes.



A **SE-4P** é uma máquina programável que permite cortar diversos perfis em tubos, com o auxílio dum microprocessador e de um terminal programador manual. Os diâmetros dos tubos deverão estar entre 1"-12" (25-300 mm) e um comprimento máximo 18" [450 mm]). A velocidade de rotação máxima da SE-4P é 3.7 rpm, a qual é de 47 ipm (1160 mm/min) em tubo com 4" (100 mm) de diâmetro exterior. Podem usar-se os processos oxicorte e plasma.

Código EP	Designação	Referencia
	MAQUINA CORTE PROGRAMAVEL	MM1
	MAQUINA PROG	SE-2PTD
	MAQUINA PROG SE0-4402 PL	SE-4PTD